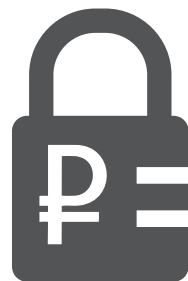


# НАЛОГИ В НАШЕЙ ЖИЗНИ



Налоговый вычет – это возврат части **ранее уплаченного налога** на доходы физического лица, например, в связи с покупкой квартиры, расходами на лечение, обучение и т.д. Возврату подлежит не вся сумма понесенных расходов в пределах заявленного вычета, а соответствующая ему сумма ранее уплаченного налога.

Самое главное, что нужно знать о налоговых вычетах – это то, что **претендовать** на них может гражданин Российской Федерации, который получает доходы, облагаемые по ставке 13 %.



Полную информацию по вычетам вы можете получить на сайте [www.nalog.ru](http://www.nalog.ru)

физические лица/налоговые вычеты

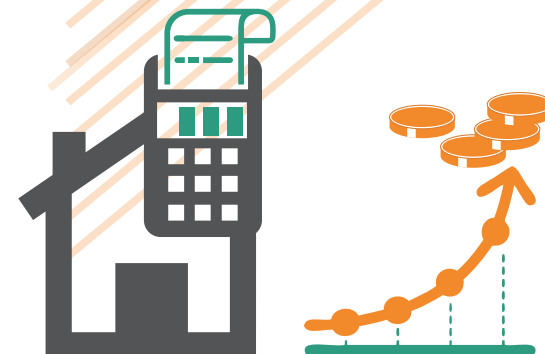
Больше полезной информации на сайте [www.fingram26.ru](http://www.fingram26.ru)

**В** Финграмота Ставрополя [vk.com/fingramota\\_stavkray](https://vk.com/fingramota_stavkray)

Подготовлено в рамках краевой программы «Повышение уровня финансовой грамотности населения Ставропольского края и развитие финансового образования в Ставропольском крае на 2014-2016 годы»

## НАЛОГОВЫЙ ВЫЧЕТ – ВЕРНИ СВОЕ

ПОВЫШЕНИЕ УРОВНЯ ФИНАНСОВОЙ ГРАМОТНОСТИ НАСЕЛЕНИЯ



# НЕКОТОРЫЕ ВОЗМОЖНОСТИ, О КОТОРЫХ ВЫ НЕ ЗНАЕТЕ

## 1.

**СОЦИАЛЬНЫЙ НАЛОГОВЫЙ ВЫЧЕТ ПО РАСХОДАМ НА ОБУЧЕНИЕ ВПРАВЕ ПОЛУЧИТЬ ФИЗИЧЕСКОЕ ЛИЦО, ОПЛАТИВШЕЕ :**

- собственное обучение любой формы (дневной, вечерней, заочной, иной);
- обучение по очной форме своего ребенка (детей) в возрасте до 24 лет;
- обучение по очной форме своего бывшего опекаемого подопечного (подопечных) в возрасте до 18 лет;
- обучение по очной форме своего бывшего опекаемого подопечного (подопечных) в возрасте до 24 лет после прекращения над ними опеки или попечительства;
- обучение по очной форме своего брата или сестры в возрасте до 24 лет, приходящихся ему полнородными (т.е. имеющими с ним общих отца и мать), либо неполнородными (т.е. имеющими с ним только одного общего родителя);

## 2.

**СОЦИАЛЬНЫЙ НАЛОГОВЫЙ ВЫЧЕТ ПО РАСХОДАМ НА ЛЕЧЕНИЕ И (ИЛИ) ПРИОБРЕТЕНИЕ МЕДИКАМЕНТОВ ПРЕДОСТАВЛЯЕТСЯ НАЛОГОПЛАТЕЛЬЩИКУ, ОПЛАТИВШЕМУ ЗА СЧЕТ СОБСТВЕННЫХ СРЕДСТВ:**

- Например, при оплате обучения в размере 50 000 рублей в год вы можете рассчитывать на возврат 6 500 рублей в качестве налогового вычета.
- услуги по своему лечению;
- услуги по лечению супруга (супруги), своих родителей и (или) своих детей в возрасте до 18 лет;
- медикаменты, назначенные налогоплательщику или его супругу (супруге), родителям и (или) детям в возрасте до 18 лет лечащим врачом и приобретенные за счет собственных средств;
- страховые взносы страховым организациям по договорам добровольного личного страхования налогоплательщика, договорам страхования супруга (супруги), родителей и (или) своих детей в возрасте до 18 лет.

## 3.

**НАЛОГОПЛАТЕЛЬЩИК ОБЛАДАЕТ ПРАВОМ НА ИМУЩЕСТВЕННЫЙ НАЛОГОВЫЙ ВЫЧЕТ В СЛУЧАЯХ:**

- продажи недвижимого имущества;
- покупки жилья (дома, квартиры, комнаты и т.п.);
- строительства жилья или приобретения земельного участка для этих целей;
- выкупа у него имущества для государственных или муниципальных нужд.



Более подробную информацию можно получить на официальном Интернет-сайте ФНС России [www.nalog.ru](http://www.nalog.ru)

